

รายงานการจัดทำแบบสอบถามสำรวจความเห็นจากสมาชิกสหกรณ์ (ถ้าสมัครเป็นสมาชิก NCB)

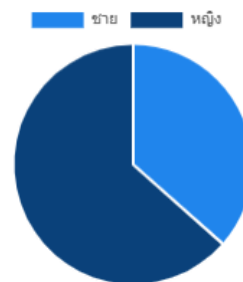
สหกรณ์ฯ ได้สร้างแบบสอบถามและคิวอาร์โค้ดในระบบบริหารจัดการเว็บไซต์ของสำนักงาน ปลัดกระทรวงพาณิชย์ ในหัวข้อ สมาชิกสหกรณ์ เห็นด้วยหรือไม่เห็นด้วย ถ้าสหกรณ์ออมทรัพย์กระทรวงพาณิชย์ จำกัด สมัครเป็นสมาชิกบริษัทข้อมูลเครดิตแห่งชาติ (NCB) และตรวจสอบข้อมูลเครดิตบูโรสมาชิก สมาชิก ร่วมตอบแบบสอบถามทางเว็บไซต์ <https://scc.moc.go.th> ตั้งแต่วันที่ 13 - 31 พฤษภาคม 2567 สรุปได้ดังนี้

ส่วนที่ 1 ข้อมูลทั่วไปของสมาชิก

1. IWC

รายการ	จำนวน	เปอร์เซ็นต์
ชาย	62	36.47 %
หญิง	108	63.53 %
ผลรวม	170	
ค่าเฉลี่ย	-	

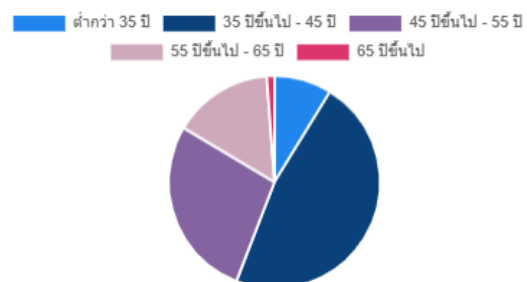
หมายเหตุ * ค่าเฉลี่ยจะสามารถคำนวณได้เฉพาะ "ค่าตัวแปรในตัวเลือก" ที่เป็นตัวเลขเท่านั้น



2. อายุ

รายการ	จำนวน	เปอร์เซ็นต์
ต่ำกว่า 35 ปี	15	8.82 %
35 ปีขึ้นไป - 45 ปี	80	47.06 %
45 ปีขึ้นไป - 55 ปี	47	27.65 %
55 ปีขึ้นไป - 65 ปี	26	15.29 %
65 ปีขึ้นไป	2	1.18 %
ผลรวม	170	
ค่าเฉลี่ย	-	

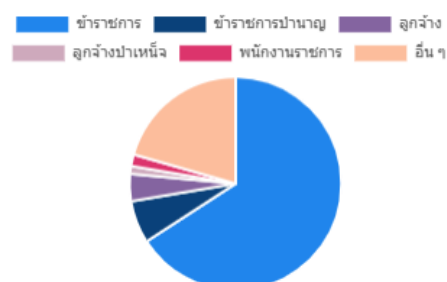
หมายเหตุ * ค่าเฉลี่ยจะสามารถคำนวณได้เฉพาะ "ค่าตัวแปรในตัวเลือก" ที่เป็นตัวเลขเท่านั้น



3. อาชีพ

รายการ	จำนวน	เปอร์เซ็นต์
ข้าราชการ	112	65.88 %
ข้าราชการบำนาญ	11	6.47 %
ลูกจ้าง	7	4.12 %
ลูกจ้างพาหนะ	2	1.18 %
พนักงานราชการ	3	1.76 %
อื่น ๆ	35	20.59 %
ผลรวม	170	
ค่าเฉลี่ย	-	

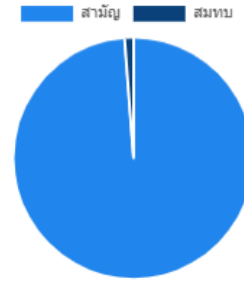
หมายเหตุ * ค่าเฉลี่ยจะสามารถคำนวณได้เฉพาะ "ค่าตัวแปรในตัวเลือก" ที่เป็นตัวเลขเท่านั้น



4. สถานะการเป็นสมาชิก

รายการ	จำนวน	เปอร์เซ็นต์
สามัญ	168	98.82 %
สมทบ	2	1.18 %
ผลรวม	170	
ค่าเฉลี่ย	-	

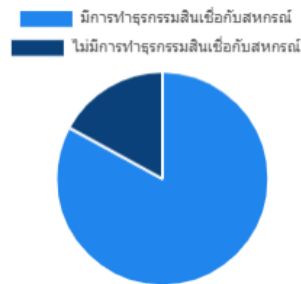
หมายเหตุ * ค่าเฉลี่ยจะสามารถคำนวณได้เฉพาะ "ค่าตัวแปรในตัวเลือก" ที่เป็นตัวเลขเท่านั้น



5. ท่านมีการทำธุรกรรมสินเชื่อกับสหกรณ์หรือไม่

รายการ	จำนวน	เปอร์เซ็นต์
มีการทำธุรกรรมสินเชื่อกับสหกรณ์	141	82.94 %
ไม่มีการทำธุรกรรมสินเชื่อกับสหกรณ์	29	17.06 %
ผลรวม	170	
ค่าเฉลี่ย	-	

หมายเหตุ * ค่าเฉลี่ยจะสามารถคำนวณได้เฉพาะ "ค่าตัวแปรในตัวเลือก" ที่เป็นตัวเลขเท่านั้น



ส่วนที่ 2 ความคิดเห็น เห็นด้วย/ไม่เห็นด้วย ถ้าสหกรณ์ฯ สมัครงานสมาชิกบริษัทข้อมูลเครดิตแห่งชาติ จำกัด (NCB) และตรวจสอบข้อมูลเครดิตบูโรสมาชิก

1. ท่านเห็นด้วยหรือไม่เห็นด้วย ถ้าสหกรณ์ฯ สมัครงานสมาชิกบริษัทข้อมูลเครดิตแห่งชาติ จำกัด (NCB) ซึ่งจะได้รับสิทธิประโยชน์เกี่ยวกับค่าสมาชิกรายเดือน ดังนี้

1. สมัครงานสมาชิกและลงนามสัญญาใช้บริการ พร้อมนำส่งข้อมูล จะได้รับยกเว้นการเก็บค่าสมาชิกรายเดือนมีกำหนดระยะเวลา 3 ปี นับแต่วันที่ลงนามในสัญญาใช้บริการ

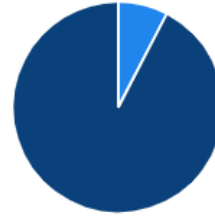
2. หลังครบกำหนดระยะเวลา 3 ปี จะจัดเก็บค่าสมาชิกรายเดือนตามรูปแบบ/ขนาด และค่าบริการสืบค้น

ค่าสมาชิกรายเดือนหลังจากครบ 3 ปี อัตราของสมาชิกสหกรณ์ขึ้นอยู่กับจำนวนบัญชีสินเชื่อที่นำส่ง		ค่าสืบค้นข้อมูลระบบข้อมูลเครดิตบุคคลธรรมดา		ค่าสืบค้นข้อมูลระบบข้อมูลเครดิตเชิงพาณิชย์	
		กรณีพบข้อมูล	กรณีไม่พบข้อมูล	กรณีพบข้อมูล	กรณีไม่พบข้อมูล
S = น้อยกว่า 10,000	2,000/เดือน	12 บาท	5 บาท	100 บาท	50 บาท
M = 10,001 – 250,000	4,000/เดือน				
L = 250,001 – 750,000	6,000/เดือน				
XL = มากกว่า 750,000	9,000/เดือน				

เครดิตบูโร ไม่มีการคิดค่าธรรมเนียมแรกเข้าหรือค่าใช้จ่ายใด ๆ ในการเตรียมความพร้อมการเข้าเป็นสมาชิก

รายการ	จำนวน	เปอร์เซ็นต์
เห็นด้วยกับการสมัครเป็นสมาชิกบริษัทข้อมูลเครดิตแห่งชาติ จำกัด (NCB)	13	7.65 %
ไม่เห็นด้วยกับการสมัครเป็นสมาชิกบริษัทข้อมูลเครดิตแห่งชาติ จำกัด (NCB)	157	92.35 %
ผลรวม	170	
ค่าเฉลี่ย	-	

■ เห็นด้วยกับการสมัครเป็นสมาชิกบริษัทข้อมูลเครดิตแห่งชาติ จำกัด (NCB)
 ■ ไม่เห็นด้วยกับการสมัครเป็นสมาชิกบริษัทข้อมูลเครดิตแห่งชาติ จำกัด (NCB)

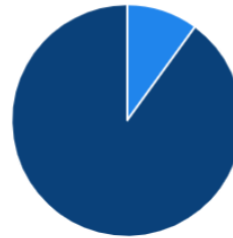


หมายเหตุ * ค่าเฉลี่ยจะสามารถคำนวณได้เฉพาะ "คำตัวแปรในตัวเลือก" ที่เป็นตัวเลขเท่านั้น

2. ท่านเห็นด้วยหรือไม่เห็นด้วย ถ้าสทกรณฯ สมัครเป็นสมาชิกบริษัทข้อมูลเครดิตแห่งชาติ จำกัด (NCB) แล้ว จะต้องนำส่งข้อมูลสมาชิกที่ทำธุรกรรมสินเชื่อเป็นประจำทุกเดือน ให้แก่บริษัทข้อมูลเครดิตตามหลักเกณฑ์วิธีการ และเงื่อนไขตามที่คณะกรรมการคุ้มครองข้อมูลเครดิตประกาศกำหนดตามพระราชบัญญัติการประกอบธุรกิจข้อมูลเครดิต พ.ศ. 2545 และที่แก้ไขเพิ่มเติม

รายการ	จำนวน	เปอร์เซ็นต์
เห็นด้วยกับการนำส่งข้อมูลสมาชิกที่ทำธุรกรรมสินเชื่อให้แก่บริษัทข้อมูลเครดิตแห่งชาติ จำกัด (NCB)	17	10.00 %
ไม่เห็นด้วยกับการนำส่งข้อมูลสมาชิกที่ทำธุรกรรมสินเชื่อให้แก่บริษัทข้อมูลเครดิตแห่งชาติ จำกัด (NCB)	153	90.00 %
ผลรวม	170	
ค่าเฉลี่ย	-	

■ เห็นด้วยกับการนำส่งข้อมูลสมาชิกที่ทำธุรกรรมสินเชื่อให้แก่บริษัทข้อมูลเครดิตแห่งชาติ จำกัด (NCB)
 ■ ไม่เห็นด้วยกับการนำส่งข้อมูลสมาชิกที่ทำธุรกรรมสินเชื่อให้แก่บริษัทข้อมูลเครดิตแห่งชาติ จำกัด (NCB)

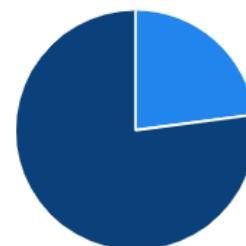


หมายเหตุ * ค่าเฉลี่ยจะสามารถคำนวณได้เฉพาะ "คำตัวแปรในตัวเลือก" ที่เป็นตัวเลขเท่านั้น

3. ท่านเห็นด้วยหรือไม่เห็นด้วย ถ้าสทกรณฯ ไม่สมัครสมาชิกบริษัทข้อมูลเครดิตแห่งชาติ จำกัด (NCB) แต่ให้สมาชิกตรวจสอบข้อมูลเครดิตดูเอง สมาชิกจะเสียค่าธรรมเนียมในการตรวจสอบข้อมูลเครดิตดูรายละไม่เกิน 200 บาท/ ครั้ง

รายการ	จำนวน	เปอร์เซ็นต์
เห็นด้วย	39	22.94 %
ไม่เห็นด้วย	131	77.06 %
ผลรวม	170	
ค่าเฉลี่ย	-	

■ เห็นด้วย ■ ไม่เห็นด้วย



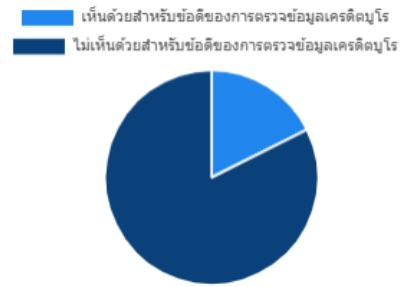
หมายเหตุ * ค่าเฉลี่ยจะสามารถคำนวณได้เฉพาะ "คำตัวแปรในตัวเลือก" ที่เป็นตัวเลขเท่านั้น

4. ท่านเห็นด้วยหรือไม่เห็นด้วย สำหรับข้อดีของการตรวจสอบข้อมูลเครดิตดูเอง ซึ่งจะทำให้สทกรณทราบว่

- สมาชิกมีสินเชื่ออยู่ทั้งหมดก็บัญชี มีวงเงินที่ได้รับอนุมัติและวงเงินที่ใช้ไป
- สมาชิกมีสถานะของบัญชีปกติ - ปิดบัญชี - ค้างชำระหนี้ - พักชำระหนี้ตามนโยบายของธนาคาร - อยู่ระหว่างกระบวนการทางกฎหมาย - อยู่ระหว่างชำระหนี้ตามคำพิพากษาตามยอม - และอยู่ระหว่างศาลยกฟ้องเนื่องจากคดีขาดอายุความหรือ เหตุอื่นเว้นแต่การยกฟ้องเนื่องจากการเป็นหนี้มีได้มีอยู่จริง
- รายละเอียดการชำระหนี้ ซึ่งจะแสดงประวัติการชำระหนี้ที่ผ่านมา ทั้งที่ชำระตรง - ชำระล่าช้า - หรือผิดนัดชำระ
- รายละเอียดเปิดบัญชี - วันที่ชำระหนี้ล่าสุด - วันที่ปิดบัญชี - วันที่ปรับปรุงโครงสร้างหนี้

รายการ	จำนวน	เปอร์เซ็นต์
เห็นด้วยสำหรับข้อดีของการตรวจข้อมูลเครดิตบูโร	30	17.65 %
ไม่เห็นด้วยสำหรับข้อดีของการตรวจข้อมูลเครดิตบูโร	140	82.35 %
ผลรวม	170	
ค่าเฉลี่ย	-	

หมายเหตุ * ค่าเฉลี่ยจะสามารถคำนวณได้เฉพาะ "คำตัวแปรในตัวเลือก" ที่เป็นตัวเลขเท่านั้น



5. ท่านเห็นด้วยหรือไม่เห็นด้วย ถ้าสทกรณฯ ให้ท่านตรวจข้อมูลเครดิตบูโร เพื่อนำมาประกอบการพิจารณา
คำขอกู้เงินสามัญ

รายการ	จำนวน	เปอร์เซ็นต์
เห็นด้วย	29	17.06 %
ไม่เห็นด้วย	141	82.94 %
ผลรวม	170	
ค่าเฉลี่ย	-	

หมายเหตุ * ค่าเฉลี่ยจะสามารถคำนวณได้เฉพาะ "คำตัวแปรในตัวเลือก" ที่เป็นตัวเลขเท่านั้น

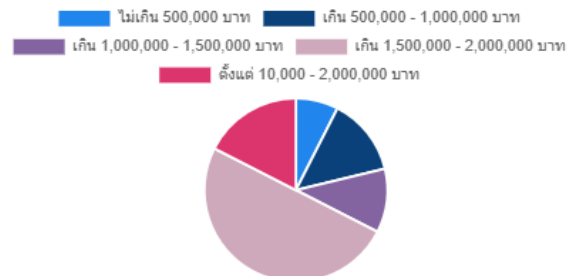


6. ถ้าท่านเห็นด้วยกับการตรวจข้อมูลเครดิตบูโร เพื่อนำมาประกอบการพิจารณาคำขอกู้เงินสามัญ ควรกำหนด
วงเงินการตรวจข้อมูลเครดิตบูโร ตามข้อใด

- | | |
|---|---|
| <input type="checkbox"/> ไม่เกิน 500,000 บาท | <input type="checkbox"/> เกิน 500,000 - 1,000,000 บาท |
| <input type="checkbox"/> เกิน 1,000,000 - 1,500,000 บาท | <input type="checkbox"/> เกิน 1,500,000 - 2,000,000 บาท |
| <input type="checkbox"/> ตั้งแต่ 10,000 - 2,000,000 บาท | |

รายการ	จำนวน	เปอร์เซ็นต์
ไม่เกิน 500,000 บาท	6	7.50 %
เกิน 500,000 - 1,000,000 บาท	11	13.75 %
เกิน 1,000,000 - 1,500,000 บาท	9	11.25 %
เกิน 1,500,000 - 2,000,000 บาท	40	50.00 %
ตั้งแต่ 10,000 - 2,000,000 บาท	14	17.50 %
ผลรวม	80	
ค่าเฉลี่ย	-	

หมายเหตุ * ค่าเฉลี่ยจะสามารถคำนวณได้เฉพาะ "คำตัวแปรในตัวเลือก" ที่เป็นตัวเลขเท่านั้น



7. ท่านเห็นด้วยหรือไม่เห็นด้วย การตรวจสอบข้อมูลเครดิตบูโรเป็นประโยชน์ต่อสหกรณ์ฯ

รายการ	จำนวน	เปอร์เซ็นต์
เห็นด้วย	35	20.59 %
ไม่เห็นด้วย	135	79.41 %
ผลรวม	170	
ค่าเฉลี่ย	-	

หมายเหตุ * ค่าเฉลี่ยจะสามารถคำนวณได้เฉพาะ "ค่าตัวแปรในตัวเลือก" ที่เป็นตัวเลขเท่านั้น



8. ท่านเห็นด้วยหรือไม่เห็นด้วย การตรวจสอบข้อมูลเครดิตบูโรเป็นประโยชน์ต่อสมาชิก

รายการ	จำนวน	เปอร์เซ็นต์
เห็นด้วย	28	16.47 %
ไม่เห็นด้วย	142	83.53 %
ผลรวม	170	
ค่าเฉลี่ย	-	

หมายเหตุ * ค่าเฉลี่ยจะสามารถคำนวณได้เฉพาะ "ค่าตัวแปรในตัวเลือก" ที่เป็นตัวเลขเท่านั้น



สถิติการร่วมตอบแบบสอบถาม

